

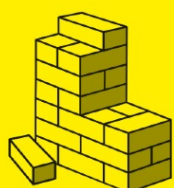
La Surface de Réparation présente

Parking

Un texte d'Adeline Picault

Editions Actes-Sud 2011

Mis en scène par Assane Timbo



La Loge



www.lalodgeparis.fr

77 RUE DE CHARONNE
PARIS 11^e • M^o CHARONNE,
BASTILLE, LEDRU-ROLLIN

☎ 01 40 09 70 40
✉ laloge.info@gmail.com
TARIFS Plein 14€ • Réduit 10€

Parking, d'Adeline Picault

Mise en scène

Assane Timbo

Distribution

Marine Blake
Pierre Moure
Assane Timbo

Illustration Vidéo

La Surface de Réparation

Paysages sonores

La Surface de Réparation

Lumières

La Surface de Réparation et Alice Versieux

« Parking est une
rêverie métaphysique
et métaphorique, dont
le rêve apparaîtra
davantage que la
métaphore, laissée aux
mots de l'auteur, celle-
là. »

Quelques mots du metteur en scène

Parking est une rêverie métaphysique et métaphorique, dont le rêve apparaîtra davantage que la métaphore, laissée aux mots de l'auteur, celle-là.

Trois paumés se retrouvent au bout de leurs vies, au bord de leur mort, dans ce vaste espace voué au silence de nos vies trépidantes, celui d'un parking.

Ces trois-là, perdus, pendus, suspendus au fil ténu qui les raccroche encore à la vie, égrainent tristement ce qui leur reste de souffle, s'appêtant à abandonner leurs corps, véhicules des âmes, las d'une existence tragiquement interrompue pour l'un, abîmée pour l'autre, ratée pour la troisième, là, au milieu d'autres véhicules, pétris de métal, ceux-ci.

Le Garçon Qui Avait Deux Bagues débarque, découvre et dit.

L'Homme Aux Mains De Nuages attend d'atterrir enfin pour véritablement décoller.

Miss Scarf accueille, console, nourrit.

De cette trinité de paumés, de ces trois restes de corps, apparaîtra sans doute en creux la vie elle-même, la peur du vide et l'inéluctable. Peut-être aussi une façon de fuir, de rester encore un peu, de dire pour la dernière fois.

Et puis, il y a le plateau aussi, vaste étendue de rien, dans laquelle l'acteur patauge, se débat pour dire au monde la vie qu'il y a dehors. Un parking aussi. La croix sur laquelle les crucifier tous.

Il ne sera ici ni question de Dieu, ni question de voitures mais d'une manière de regarder la mort tous ensemble, quand il y a spectacle de la vie qui s'effiloche, là, sur le Plateau de Théâtre.

Assane Timbo

Le dispositif scénique

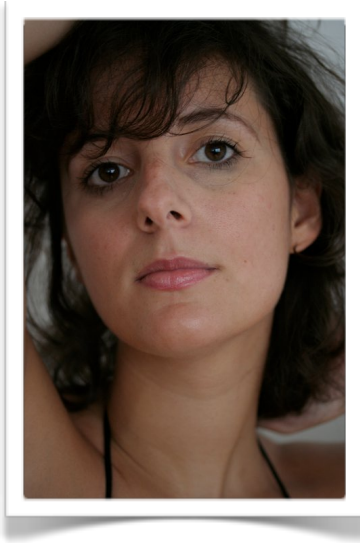
La scène est une vaste étendue de rien, bruissante et « respirante ».

Elle impulse un rythme organique à la parole et au mouvement des acteurs, devenant tour à tour le parking sur lequel ils stationnent tous trois, et le miroir de leurs émotions.

A la surface de ce désert d'objet, trône Miss Scarf, totem bricolé de vidéos holographiques et d'un mannequin de vitrine blanc.

Enfin, un grand pan de tulle blanc recouvre l'ensemble du plateau, la peau de cet univers, sorte de lincoln posé sur les paupières de la représentation de théâtre, la surface sur laquelle projeter les possibles de ce lieu de perte.

L'auteur



Adeline Picault est auteur et comédienne.

Elle obtient le Prix de la Jeune Nouvelle pour *Du pissenlit par les pépins*, le Prix Jean Aubert pour son recueil de poésie *L'Outre-toi*, le prix SACD- France Inter- France culture pour *Et d'un ventre pleure une montagne*, une aide à l'écriture de Beaumarchais pour *Si seulement un regard*, ainsi qu'un encouragement à l'écriture du CNT.

Elle répond aux commandes de France Inter et France Culture : *Finit à l'infini*, *Cracher au silence*, *Porcelaine de toi*, *Emoi au bord du monde*.

En 2007, *Emoi au bord du monde* est mis en scène par Damien Chardonnet.

En 2008, les Editions théâtrales publient *Etroits petits tours*, dont Anne Bourgeois met en scène *Et Elsa boit*.

En 2010, elle prend en charge les ateliers d'écriture du CDN de Montluçon et répond avec le texte *Parking* à la commande d'Anne-Laure Liégeois.

Les lacets est publié à l'Avant-Scène Théâtre, texte court commandé par la Comédie Française.

Elle obtient la bourse Beaumarchais pour la pièce *La Boîte*.

Elle vient d'achever *Fragment*, commande du Théâtre de la Villette pour le chorégraphe-danseur-comédien Arthur Harel.

Actes Sud a publié en juin 2011 les textes *Parking* et *Bats l'enfance*.

Quelques mots de l'auteur

Parking c'est une idée du paradis et d'un horodateur.

Ce sont les transitaires qui se cognent aux murs et à leur presque rien.

C'est Miss Scarf qui fait des sandwiches, depuis sa roulotte, son écharpe rouge et sa voix perdue.

C'est le garçon qui avait deux bagues, sa casquette des Bulls et son corps qui s'est tiré.

C'est le Prince aux mains de nuages, son vélo ses pieds nus, la came et ses dents qui se déchaussent.

Parking c'est l'attente. La danse. La cassure. Le croisement. (...)

Assane Timbo, la première fois, que je l'ai vu, c'était dans un couloir. Dans l'école de théâtre et son couloir, un lieu incertain et de passage, déjà. Une préfiguration d'un Parking où l'on ne reste pas.

Il nous fallait inventer un endroit d'ancrage, de confiance et sans éphémère.

Assane est mon ami aujourd'hui, dans cette élection décidée et choisie, c'est à cela que je suis arrimée.

Au commencement, j'aimais la précision de son vocabulaire, le raffinement de ses idées mises bout à bout et son humour.

J'aimais aussi le comédien, le lecteur avide, le cinéphile et sa presque sauvagerie sur un plateau, son

instinct.

Aujourd'hui, je garde ces notes en pensant à lui et y ajoute une vraie affection pour sa délicatesse et sa douceur, mariées à une violente exigence non seulement de travail, mais de vie.

Ce qui nous lie depuis bien avant, est une commune idée du théâtre, de son présent et de son urgence. C'est être vivants.

J'ai toujours su que nous composerions ensemble un jour. C'était une évidence. Nous aimons infiniment les acteurs et leur convocation intime sur un plateau. Je suis enchantée qu'Assane Timbo mette en scène *Parking*, parce qu'alors en regardant l'ami, j'ai pleine confiance et en connaissant l'artiste, je sais que mon texte se trouve entre des coussins confortables. C'est une bénédiction pour un auteur que de rencontrer un metteur en scène qui non seulement, le lise avec envie et sensibilité aiguisée, mais aussi ajoute à son écriture, en venant écrire au-delà, sa propre musique.

Lorsque j'ai assisté à la maquette de *Parking*, j'ai été face à un double mouvement. D'une part, j'ai entendu toutes nos discussions sur le théâtre : la nécessité d'ancrer le corps au centre de tout mouvement de jeu, et l'obsession de la rythmique d'un spectacle, le ludisme aussi. Ce versant, je m'y attendais, heureuse d'avoir écrit une partition entendue. Mais aussi, Assane a grandi ce texte et lui a donné une voie de rêverie qui n'est pas exclusivement la mienne, ni la sienne, mais la nôtre.

Ce qui me touche le plus profondément est qu'il ait fait beaucoup de choix que je n'ai pas envisagés. Il devient un luxe, lorsqu'on écrit, d'assister à un travail, sans angoisse, en étant simplement spectateur et curieux de la suite. (...)

Assane lit tous mes textes et son avis m'importe, parce que je le sais nourri d'une vraie poésie et d'une sincère gourmandise de ce métier-là. J'ai beaucoup d'admiration pour les chemins qu'il emprunte. Beaucoup de respect et d'envie de bac à sable avec lui, encore. Il s'agit du jeu des choses et de leur battement, d'une enfance consciente et claire.

Je soutiens absolument la mise en scène de *Parking* et ses comédiens. Je tiens à leur lucarne. Il s'agit là d'une rencontre rare et lumineuse, dont j'aime les vendanges et au creux de laquelle je me sens chanceuse.

Adeline Picault

« Nous ne sommes pas
un siècle à paradis. »

Henri Michaux

Les acteurs



Miss Scarf / Marine Blake

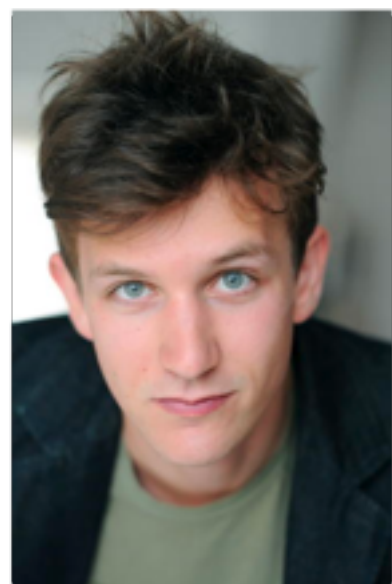
Issue de la Classe Libre, Marine Blake se partage entre tragédie et comédie, théâtre et cinéma. Après avoir monté et joué *Lucrèce Borgia* à l'espace Pierre Cardin à Paris, et interprété le rôle de Blanche dans *Blanche est la neige* de Bruno Gallisa à Marseille, elle vient d'intégrer l'Atelier de Pierre Palmade au théâtre de la Gaîté-Montparnasse à Paris. On peut la voir actuellement au cinéma dans *L'Exercice de l'Etat* de Pierre Schoeller et dans *Forces Spéciales* de Stéphane Rybojad.

Le Garçon Qui Avait Deux Bagues / Pierre Moure

Pierre Moure est issu de la Classe Libre du cours Florent et du Conservatoire National Supérieur d'Art Dramatique de Paris. Il a travaillé sous la direction de Jacques Osinski dans *Le Conte d'Hiver* de Shakespeare (tournée Rhône-Alpes), *Le Grenier* de Yôji Sakaté (CDnA, Théâtre du Rond-Point), de Lukas Hemleb dans la pièce *Harper Regan* (Théâtre du Rond-Point), *Je me Crois en Enfer donc J'y Suis*, création autour de Rimbaud (Les Subsistances à Lyon). Il interprète *Britannicus* sous la direction de Michel Fau dans le cadre du Festival de Figeac.

Parking est sa deuxième collaboration avec Assane Timbo, puisqu'il joue dans *Nain*, pièce lauréate du Prix Spécial du Jury au Festival de la Jeune Création de Saint-Mandé.

A l'écran, il tourne dans quelques courts métrages : *Un Camion en Réparation* d'Arnaud Simon, *Bébé Requin* de Pascal-Alex Vincent, *Le Lac – La Plage* et *Week-end à la Campagne* de Matthieu Salmon, *C'est d'accord* de Marilyne Canto, *Les Ongles Noirs* de Jérôme Descamps. Et dans des longs métrages remarquables ; *Celle que j'aime* d'Elie Chouraqui, *Le Sentiment de la Chair* de Roberto Garzelli. Enfin, il incarne Thomas, le fils de Yolande Moreau dans le drame *Où va la Nuit* de Martin Provost (2011), pour lequel il est présélectionné parmi les Espoirs des Césars 2012.





Mise en scène / *Le Prince Aux Mains De Nuages* Assane Timbo

Assane Timbo est acteur, metteur en scène, auteur et pédagogue. Formé au sein de la Classe Libre des Cours Florent, il a notamment joué au théâtre du Rond-Point dans *Musée-haut, musée-bas* de Jean-Michel Ribes, au théâtre de la Tempête, *Pseudolus le truqueur* de Plaute mis en scène par Brigitte Jacques Wajeman, *L'autre et moi-même*, récital poétique mis en scène par Daniel Soulier au théâtre Sorano de Vincennes, *Si près de Ceuta* de Pierre Niney au Ciné 13 et au Théâtre de Vanves, *Le sang des Amis* de Jean-Marie Piemme mis en scène par Jean Boillot au Théâtre de l'Aquarium, CDN de Thionville ainsi qu'en tournée.

Au cinéma et à la télévision, il tourne sous la direction de Christine François, Jean-Michel Ribes, Ivan Attal et Régis Roinsard entre autres. Il a également mis en scène trois créations et six pièces des répertoires classique et contemporain au sein de sa propre compagnie, **La Surface de Réparation**

Artiste du mouvement et de la parole, Assane Timbo a dispensé des cours aux Ateliers Jeunesse des Cours Florent, à l'Ecole Supérieure de Journalisme de Paris, au Théâtre de l'Aquarium, pour le Théâtre du Rond-Point, et dans divers lycées et collèges parisiens.

Coach, il a également assuré la préparation d'un jeune acteur de huit ans pour le long métrage «Le Bruit Des Enfants Fourmis» de Christine François, film dans lequel il tient un rôle aux côtés d'Audrey Dana et Robinson Stévenin.



Scénographie

Costumes

Lumières

Paysages sonores

et visuels

...

...sont aux mains de la Surface de Réparation

Ce collectif fort d'une vingtaine d'artistes, s'est emparé de *Parking* pour lui donner vie et créer l'écrin subtil et vibratile dans lequel vont se mouvoir les personnages d'Adeline Picault.

Imaginons une vaste étendue de rien, recouverte d'un linceul figurant la mort et les souvenirs d'une existence parvenue à son terme.

Imaginez les paysages sensibles des protagonistes du Parking, là, à terre sur le plateau de théâtre.

Un bric-à-brac d'images, de mots et de sons, comme la texture qui embrase les sens du spectateur.

Imaginons le fantôme de Miss Scarf entre la peau du plateau et le sol.

Imaginez un ballet funeste dansé par trois funambules.

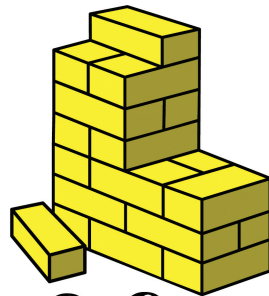
Au centre de ce dispositif, un mannequin de celluloïd, reflet désincarné d'une Miss Scarf qui refuse que le temps soit passé.

Au lointain, une roue suspendue, figurant à la fois le vide, le vélo du Prince Aux Mains de Nuages, et le trapèze dont on ne lâche pas les mains.

Imaginons ensemble un plateau anamorphosé entre ciel et terre, entre vie et mort.

Imaginez vous y perdre le temps d'un spectacle.

Parking d'Adeline Picault mis en scène par Assane Timbo
les mardis, mercredis et jeudis du 7 au 23 février 2012 à 21h à



La Loge

77 rue de Charonne 75011 Paris

Informations et réservations

laloge.info@gmail.com

01 40 09 70 40

Contact compagnie

Maly Diallo : 06 18 73 03 25

maly@lasurfacedereparation.com

Adresse de correspondance

La Surface De Réparation

C/O Assane Timbo

58 rue Buzenval

75020 PARIS